

Mû
Medecine
Formation Longue

Santé Intégrative & Ecologie du Soins

9 mois pour transformer sa posture du soins
et déployer une médecine humaniste intégrée
et harmonieuse dans vos lieux de santé

Janvier à Septembre 2026



Mû Médecine Intégrative , 28 rue de Mareille 30120 Le Vigan
SIREN 951324722 - Société par action simplifiée - NDA 73300536130 - IBAN FR76
30003032 2700 0200 0005 020 contact.mu.medecine@gmail.com

V.23-05-2025



Mû Médecine, qui sommes-nous ?

Mû Médecine est la première école de santé intégrative en France pour les professionnels de santé, fondée en 2023 par Cloé Bami, médecin cancérologue et docteure en psychologie.

C'est un organisme de formation certifié Qualiopi pour les actions de formation.

Notre mission : accompagner l'évolution des métiers du soin vers une médecine humaniste et intégrée c'est-à-dire plus altruiste, consciente et respectueuse du vivant.

Nos Valeurs

Intégrité, Douceur, Expertise, Écoute,
Courage et Audace, Beauté, Simplicité,
non-dogmatisme = "posture de chercheur",
Transdisciplinarité,
Interdépendance,
Respect de la vie, Résilience, Inclusivité

Mû Médecine est un espace de formation, de soin et de conseil, agissant avec les professionnels du soin et les institutions de santé publiques et privées.

Nos axes d'accompagnement concernent :

- 1/ La prévention en santé mentale
- 2/ L'utilisation et l'intégration des pratiques complémentaires et artistiques
- 3/ La transformation des organisations et lieux de santé



La médecine Intégrative ?

La médecine intégrative est une philosophie du soin qui se vit au quotidien et inclut un changement dans nos postures et nos connaissances en tant que soignants.

Elle ne dénigre pas la technique qui lutte contre la maladie mais lui permet d'être au service de la santé. Elle invite à une *approche humaniste de la santé*, où chaque personne est pleinement engagée et actrice de son parcours.

Cette philosophie répond d'une part aux besoins des patients qui ont largement recours aux thérapies complémentaires, d'autre part aux besoins des professionnels de santé en perte de sens et cohérence.

Il s'agira d'intégrer dans l'exercice de nos métiers l'*accompagnement physique, psychique, émotionnel, spirituel et social des individus en relation avec l'environnement* tout en étant nous même en tant qu'acteurs de soin conscients des différentes dimensions de la santé.

«*Intégrer* » c'est reconnaître que *la santé est multidimensionnelle* et qu'elle nécessite une approche à la hauteur de cette complexité.



La Formation / préambule

Devant l'émergence toujours plus prégnante des problématiques de perte de sens des étudiant·es et des professionnel·les de santé (*Brami et al 2023, Rolland et al 2019, Fond et al 2018*), repenser nos manières d'apprendre et d'exercer le soin se pose en France comme une priorité.

Jusqu'à 25% des généralistes disent vouloir quitter la médecine.

Pourtant, si les conditions de travail sont un des facteurs de risque, le sens du soin est remis en cause.

Comment oeuvrer pour la santé des soignants et des soignés ?

Grâce à un socle structuré, des pratiques corps-esprits et une vingtaine d'enseignants experts cette formation unique, théorique et experientielle aborde et définit la médecine en intégrant 3 dimensions :

1. **L'individu soignant :** *Aborder la vulnérabilité, la relation de soin et l'empathie, la fatigue compassionnelle et la santé mentale. Déployer des ressources et sa boîte à outil au quotidien. Questionner nos postures de soignants.*
2. **La médecine et la dimension intégrative du soin :** *Aborder les pratiques complémentaires et les sagesses ancestrales : revisiter l'histoire de la médecine, comprendre les liens et les référentiels des pratiques complémentaires, sécuriser et comprendre leurs places dans le parcours de soin, savoir se repérer avec la profusion des pratiques existantes. Comprendre le chant d'application de la médecine intégrative répondant aux besoins du corps physique, émotionnel, psychique et existentiel.*
3. **Les lieux de santé :** *Venir questionner nos lieux de leur architecture à leurs organisations, en passant par le lien à l'environnement.*





Le fil de la formation est de vous permettre de faire émerger un projet de santé intégrative adapté à votre écologie intérieure et professionnelle.

Vous bénéficierez d'un réseau de formateurs experts mais aussi de notre réseau d'albumis.

Cette formation de 9 mois se vit comme un processus.

Il s'agit d'un temps dédié visant à questionner sa propre pratique et posture dans le soin.

Elle vous permettra d'*aborder la santé intégrative dans sa globalité* pour vous et pour le patient.

Vous pourrez ainsi aborder le soin autrement grâce à l'expérience du cursus (connaissances + postures) en synergie avec vos backgrounds de soignant, du terrain dans lequel vous exercez et de ce qui vous anime pour continuer de soigner et d'exercer la médecine dans le contexte actuel.

Nous utilisons une *pédagogie interactive, participative et transformative*, basée sur le concept de rétablissement des professionnels de santé et la création d'espaces d'inclusion et de co-crédation.

Ainsi, elle est active, engageante, et complète, nous vous recommandons donc de ne pas faire doublon avec d'autres formations pendant ces 9 mois, mais d'être *disponible à la fois pour recevoir et pour intégrer*.

Pourquoi choisir cette formation ?

- Apprendre à prendre soin de vous (ressources)
- Enrichir votre panel d'outils de soin dédiés au savoir-être (soft-skills)
- Entretenir ou redonner du sens à votre métier de soignant
- Mettre en place un projet de santé intégratif et intégrer les dimensions théoriques, philosophiques, sensibles ainsi que les enjeux de santé publique
 - Allier sciences, arts et sagesses en médecine
- Engager des dynamiques collectives et bénéficier du réseau Mû Medecine
 - Favoriser la vitalité et la joie dans votre métier



Ils et Elles nous ont fait confiance

“La structuration de la formation de sa logistique, son organisation, son déroulement, sa ponctualité. Tout semble fluide, clair et solide.”

L. infirmière

“L’intégration des nouvelles connaissances”,

F. médecin

“Les mots sont difficiles à trouver pour décrire avec justesse les bras de levier que la formation a mis en oeuvre et actionné pour permettre le changement”

F. médecin généraliste

“Formation complète de grande qualité”

N. médecin urgentiste

“Approche simple, douce et pédagogique”

A. médecin généraliste

“Un mélange subtil entre cognition et expérientiel, et la place forte accordée à l’art, la beauté et la création”

V. médecin spécialiste

“ Un espace comme il en existe trop peu qui offre la sécurité et la liberté à chacun d’être et d’apporter ses talents au collectif. Un lieu de transformation et d’apprentissage mêlant apport théorique et pratiques incarnées.”

M. médecin généraliste

“Formation très riche, professionnellement et personnellement. Échange, réseau, partage de connaissance, d’expériences, mise en pratique, un pas de côté sur notre pratique quotidienne en tant que soignant.e et notre quotidien humainement, un nouveau regard.”

L. Infirmière



P u b l i c

Professionnels de santé: médecins, infirmiers, psychologues, kinésithérapeutes, sages femmes, pharmaciens
directeur·ices d'institution de soin,
et/ou toute personne en recherche d'un exercice de soin plus cohérent, engagé, respectueux .





Objectifs

- Apprendre à prendre soin de soi et mettre en place des stratégies de prévention en santé mentale dans son quotidien.
- Appréhender la relation de soin en lien avec l'éthique du Care, l'empathie et la compassion.
- Intégrer et identifier les référentiels des médecines traditionnelles : chinoise, ayurvédique et naturopathie
- Expérimenter les médecines corps-esprit (méditation, yoga, qi gong, danse, hypnose) et connaître leurs indications et contre-indications pour les intégrer de manière sécurisée et appropriée dans la prise en charge des patients.
- Favoriser l'émergence ou la mise en place d'un projet de santé intégrative dans vos lieux de santé
- Acquérir les compétences nécessaires pour collaborer avec d'autres professionnels de santé dans le cadre d'une approche transdisciplinaire et intégrative du soin.



«Il s'agit de la première formation longue Mû Médecine pour les soignant-es mêlant théorie, recherche et apprentissage expérientiel. J'ai à cœur d'intégrer les dimensions philosophiques, culturelles et politiques de la médecine intégrative à l'expérience.»

Cloé Bami - Fondatrice de Mû Medecine



D u r é e

De Janvier à Septembre 2026 - 133 heures

104h répartis sur 3 Modules immersifs présents (2x5j et 1x6j)

(Janvier - Avril - juin 2026)

dont : 70 heures de cours avec 20 intervenants

- 6 heures de coaching santé collectif
- 21 heures de pratiques incarnées guidées (méditation, yoga, Qi Gong, danse)
- 1 journée de visite de lieux dans le Morvan en Juin

21 heures de cours en ligne avec replays

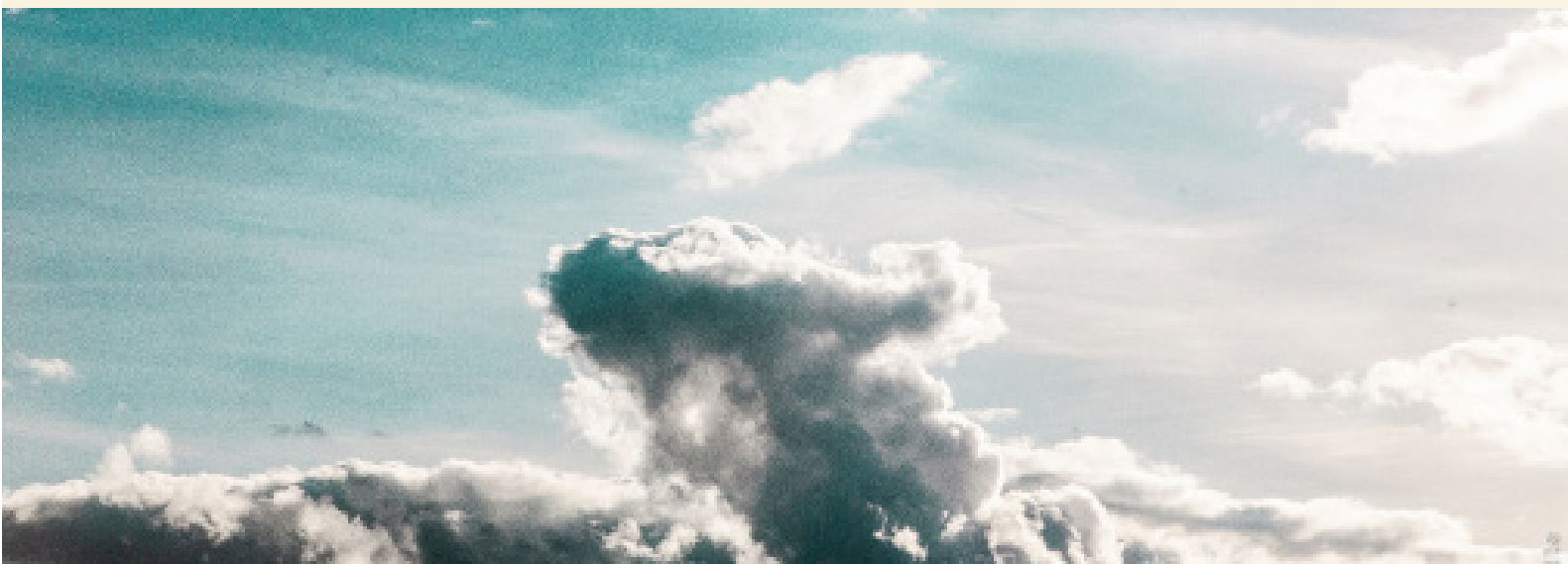
1 heure de coaching santé projet personnalisé

7 heures de clôture et discussion projet (Paris - Septembre 2026)

E v a l u a t i o n s

- Un mémoire + présentation orale
- La présence aux séjours immersifs

Un certificat de réalisation de l'action de formation sera remis à l'apprenant à la fin de la formation





A g e n d a

Le début

Rencontre Online 1 : 19 Janvier 2026 - 18h30 à 21h30

Le Corps

Les modules immersifs se dérouleront à la ferme de Divali, dans le Morvan.

immersif 1 : 26 au 30 janvier 2026 (lundi 14h au vendredi 16h)

immersif 2 : 13 avril au 17 avril 2026 (lundi 14h au vendredi 16h)

immersif 3 : 15 au 20 juin 2026 ((lundi 14h au Samedi 14h)

Le programme détaillé sera donné 15 jours avant chaque module immersif.

Notez que les journées commencent à 8h et terminent vers 18h30

Ainsi nous vous recommandons de ne pas prévoir de RDV pendant les séjours.

Le fil

Soirées Online 18h30 à 21h30

9 février - 16 mars - 20 Avril - 18 Mai - 6 juillet - 31 Août

La fin

Soutenance mémoire Paris: 3 octobre (9h -17h)

Journée en présentiel à Paris





Pédagogie et Equipe

L'école Mû collabore avec des enseignants.es, experts interdisciplinaires et conscients des enjeux de santé actuels : médecins, enseignants-chercheurs, architectes et designers, artistes, consultants, thérapeutes, ayant une grande expertise dans leur métier.

Intervenant·es :

A titre informatif en 2025

Dr Cloé Bami, PhD ; Soizic Michelot ; Angela Biancofiore, PhD ; Dr Joachim Müllner ; Dr Jordan Siboni, PhD ; Dr Margot Smirdec; Valérie Lavandier ; Weija Cambreleng ; Dr Laurence Rambaud ; Elodie Royer ; Camille Sfez ; Amélie Clergue-Vaurès ; Odile Chabrilac ; Isabelle Galichon, PhD; Dr Anne Garbar, PhD ; Tania Pacheff ; Dr Sébastien Abad ; Stefano Poletti, PhD ; Arnaud Poulban, PhD; Jean-Charles Walter, PhD ; Marion Voillot, PhD ; Dr Matthieu Cantet; Laetitia Debeausse; Luc Petton ; Lucie Codiasse; Anouk Tessereau ; Ada Picard

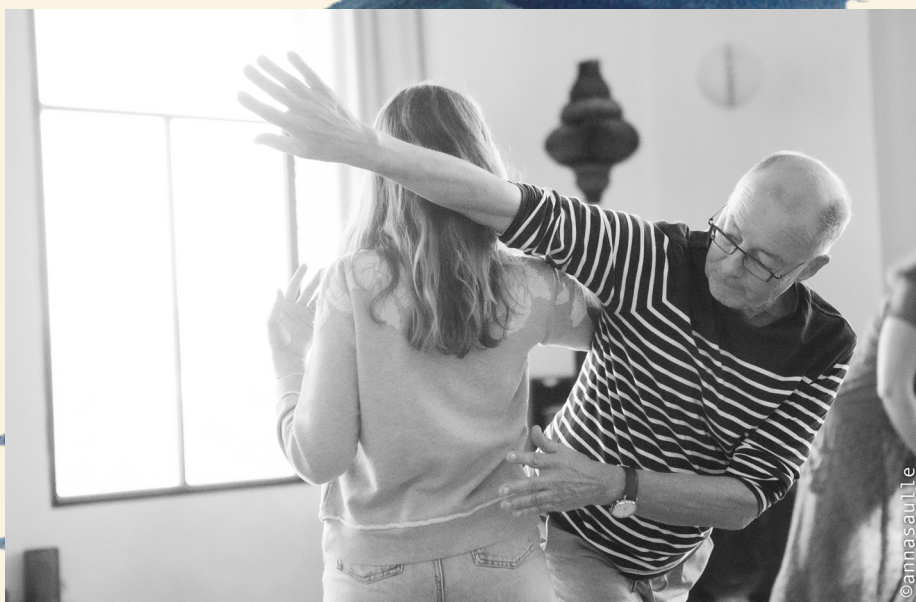
La liste sera mise à jour pour 2026 au 1er Septembre 2026 sur le site

D'autres intervenant·es pourront être ajouté·es au programme

Coordination Pédagogique : Dr Cloé Bami

Coordination et organisation : Anouk Tessereau

Référente santé mentale : Dr Laurence Rambaud, psychiatre





Moyens Pédagogiques & Techniques

- Accueil des apprenants dans une salle dédiée à la formation
- Documents supports de formation projetés
- Exposés théoriques : cours didactiques spécifiques par thème, ressources bibliographiques
- Étude de cas concrets : analyse de situations concrètes pour développer une approche intégrée et sécurisée.
- Exercices pratiques et expérimentations : apprentissage par la pratique des techniques de méditation, yoga, qi gong et danse.
- Récit : processus d'écriture et de réflexivité
- Discussions de groupe et réflexions collectives : pour partager les expériences et approfondir les connaissances sur l'intégration des médecines complémentaires dans la pratique professionnelle.
- Quizz en salle
- Mise à disposition en ligne de documents supports à la suite de la formation : PDF des cours + replays accessibles 6 mois.





Lieu et Territoire

En 2026 nous changeons de territoire, nous quittons le cocon de Cazilhac pour un lieu plus ouvert avec une vue à 360 degrés.

La Ferme de Divali dans le Parc Naturel du Morvan sera notre nouveau territoire.

Un lieu de santé dédié depuis une vingtaine d'années à l'Ayurvêda.

L'histoire du lieu est une histoire de transmission, en pleine nature, il donnera la possibilité d'un hébergement sur place.

Situé à 3h de Paris, 2h de Lyon et 1h30 de Dijon, l'accès peut se faire en train (gare de Nevers ou Le Creusot-Montceau TGV puis taxi partagés).

La Ferme de Divali - Morvan - Domaine d'Argoulais
58120 Saint Hilaire en Morvan

L'alimentation est entièrement végétarienne, biologique et locale, sans alcool.

.Vous pourrez bénéficier d'un logement sur place à l'inscription, en chambre partagée ou simple, dans la limite des places disponibles (cf. tarifs)





Pack Enseignement Complet 9 mois Séjours immersifs + modules complémentaires online + coaching

Tarif Early Bird si prise en charge individuelle jusqu'au 1 juillet 2025 : 3900 euros ttc

Prise en charge individuelle : **4100 euros TTC**

Prise en charge professionnelle : **4800 euros TTC**

2 bourses étudiants en santé sont accessibles : **1750 euros TTC**

10% d'acompte non remboursable sont demandés à l'inscription.

Possibilité de mensualisation / 9 mois.

*Il est possible de faire des demandes auprès de vos organismes ou établissement -
Nos élèves ont déjà bénéficié d'une prise en charge par le FIF PL, l'OPCO à titre individuel,
et par leurs institutions comme l'université de Lille, le CH Rodez, Agefice ...*

Le Pack complet comprend :

- Les enseignements théoriques en présence et en ligne
- Les temps de pratiques corps-esprit
- La journée de visite aux alentours de la ferme de divali
- Les supports audios, visuels, numériques
- La séance de coaching santé
- Le carnet MÛ
- Le livret pédagogique
- Petits déjeuners, repas du midi et goûters
- L'accès au réseau de la communauté MÛ
- Un dîner en module 3 en extérieur

Ne comprend pas :

- L'hébergement
- Le repas du soir
- Les transports

Option hébergement :

Dans la Ferme de Divali

- Chambre seule dans la limite des places disponibles (4) : 120 euros / jour
- Chambre double partagée : 80 euros / jour

Le prix du logement comprend le repas du soir, pour les personnes faisant le choix d'un hébergement extérieur il sera possible de dîner sur place (prix communiqué à l'inscription)

La réservation de ce choix d'hébergement se fait à l'inscription dans le formulaire.

Le règlement se fera sur place.



Pré-requis & Inscriptions

Pré-requis

- Un certificat médical précisant que vous n'êtes pas en phase aiguë de burnout
- Un consentement de participation aux pratiques corps esprits (méditation, yoga, danse, Taï Chi, respiration)

Recommandée : Avoir suivi un programme MBSR avec Mû ou en dehors.

NB : Ce cadre de formation est un espace collectif, pédagogique dans lequel votre santé et capacité à suivre les enseignements est important pour votre bien-être et celui du groupe. En effet il s'inscrit dans un processus de rétablissement.

Donc si vous avez été touché.e par un burnout ou de la fatigue compassionnelle vous êtes les bienvenus mais pas en phase aiguë.



Inscriptions

- . Envoyer une lettre de motivation + CV à **contact.mu.medecine@gmail.com**
- . Remplir le questionnaire d'évaluation des besoins que nous vous adresserons
- . Confirmation après entretien téléphonique par un membre de l'équipe pédagogique
- . Envoi du certificat médical (cf pré requis)
- . Signature du contrat et versement de l'acompte de 10% à l'inscription

Pour toutes demandes d'inscriptions : contact.mu.medecine@gmail.com

Manon Bourgoïn : Secrétariat administratif

Anouk Tessereau : Coordinatrice pédagogique.

Accessibilité

Nos formations peuvent être accessibles aux personnes en situation de handicap.

Nous contacter par mail : **contact.mu.medecine@gmail.com**